

ОБЩЕСТВО С ОГРАНИЧЕННОЙ ОТВЕТСТВЕННОСТЬЮ

«Агентство СТРОЙЭКСПЕРТ»

196247, Санкт-Петербург, Ленинский пр., д.153А, оф.1116

Тел/факс +7 (812) 677-29-26, 8-800-500-789-6

www.rosstroyexpert.ru

e-mail: info@rosstroyexpert.ru

Отчет

**По результатам экспертно-диагностического обследования
металлических конструкций балконов (11-26 этажи, башни «А», «Б»)**

Заказчик: Товарищество Собственников Жилья «Твин Пикс» в лице
председателя ТСЖ Сорокина Геннадия Викторовича.

Исполнитель: ООО «Агентство СТРОЙЭКСПЕРТ»

Адрес: Санкт-Петербург, ул. Бухарестская, д.110, к.1

Санкт-Петербург

2016

Цель экспертизы:

Экспертно-диагностическое обследование металлических конструкций (стального каркаса) балконов (с 11 по 26 этаж (2 башни)) с целью определения их технического состояния (С выборочным вскрытием и отбором стальных образцов для установления марки стали);

- Определение качества сварных швов на проницаемость с помощью дефектоскопа;
- Проведение ультразвуковой толщинометрии;
- Анализ несущей способности обследуемых конструкций с учетом выявленных дефектов и повреждений с возможностью увеличения нагрузки при проведении реконструкции;
- Выдача рекомендаций по результатам обследования объекта;
- Разработка отчета по результатам технического обследования с выводами и рекомендациями по дальнейшей безопасности эксплуатации здания в соответствии с ГОСТ 31937-2011 Здания и сооружения. Правила обследования и мониторинга технического состояния.

4. Экспертное заключение

В результате проведенного обследования строительных конструкций стального каркаса балконов многоквартирного жилого дома расположенного по адресу: Санкт-Петербург, ул. Бухарестская, д.110, к.1. Обследование включало в себя анализ исходных данных, визуальное освидетельствование, инструментальное обследование, (см. раздел №2 настоящего отчета). По результатам обследования определено техническое состояние строительных конструкций объекта. В соответствии с «Классификатором основных видов дефектов в строительстве и промышленности строительных материалов», пп. 136, 35, 25, стальные конструкции каркаса балконов выполнены со значительными и критическими дефектами, что привело к тому, что в настоящее время, конструкции стального каркаса балконов находятся в **ограниченно работоспособном техническом**, при котором имеются крены, дефекты и повреждения, приведшие к снижению несущей способности, но отсутствует опасность внезапного разрушения, потери устойчивости или опрокидывания, и функционирование конструкций и эксплуатация здания или сооружения возможны либо при контроле (мониторинге) технического состояния, либо при проведении необходимых мероприятий по восстановлению или усилению конструкций;

Увеличение нагрузки при проведении реконструкции не допустимо.

Рекомендации:

1. Произвести тщательную обработку металлических конструкций балконов антикоррозийными составами, в т.ч. закладных деталей в стенах.
2. Устранить причины намокания утеплителя фасада.
3. Установить недостающие болтовые соединения, заварить несприваренные элементы.
4. Вести мониторинг технического состояния конструкций балконов.

ПРИЛОЖЕНИЯ:

1. Приложение № 1 - Фотофиксация
2. Приложение № 2 – Свидетельства СРО, сертификаты

Эксперт ООО «СТРОЙЭКСПЕРТ»



Зубров В.К.

Эксперт ООО «СТРОЙЭКСПЕРТ»

Караваев С.В.

ФОТО №3. Узел сопряжения элементов конструкций. Коррозия



ФОТО №4. Узел сопряжения элементов конструкций. Коррозия



Санкт-Петербург, ул. Бухарестская , д.110, к.1

ФОТО №5. Замяты фланцевые соединения



ФОТО №6. Отклонения линии стоек от вертикали

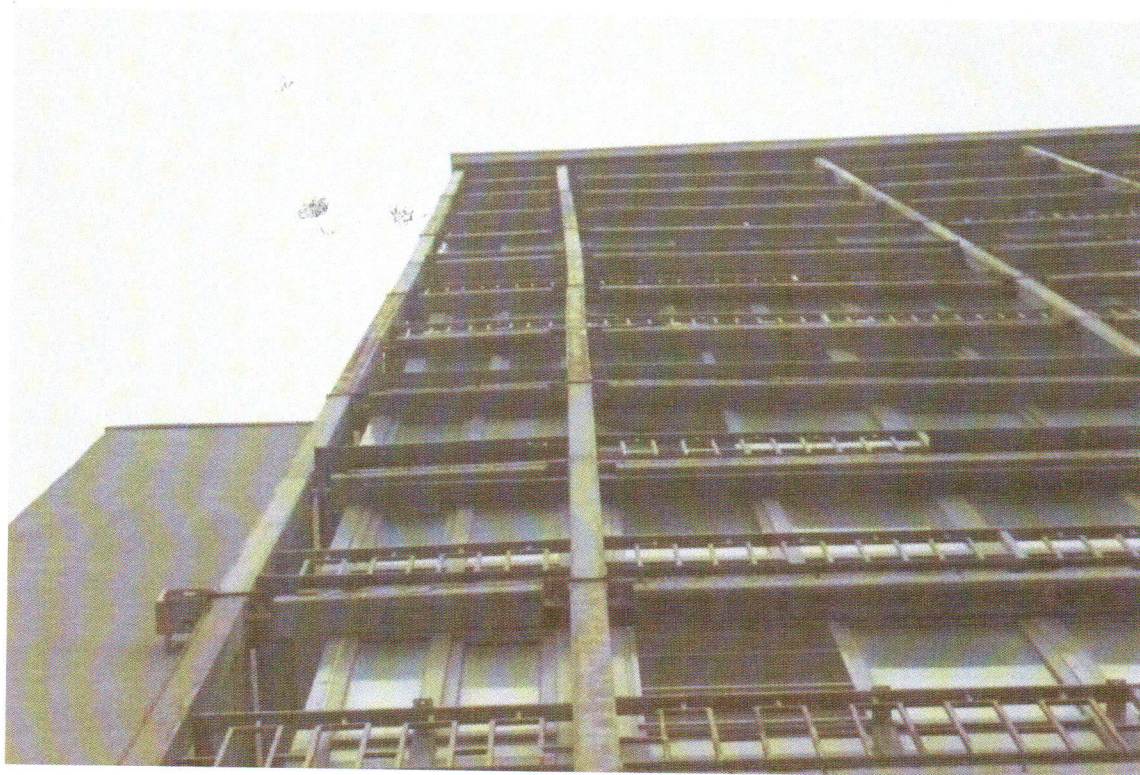


ФОТО №7. Отсутствие болтов

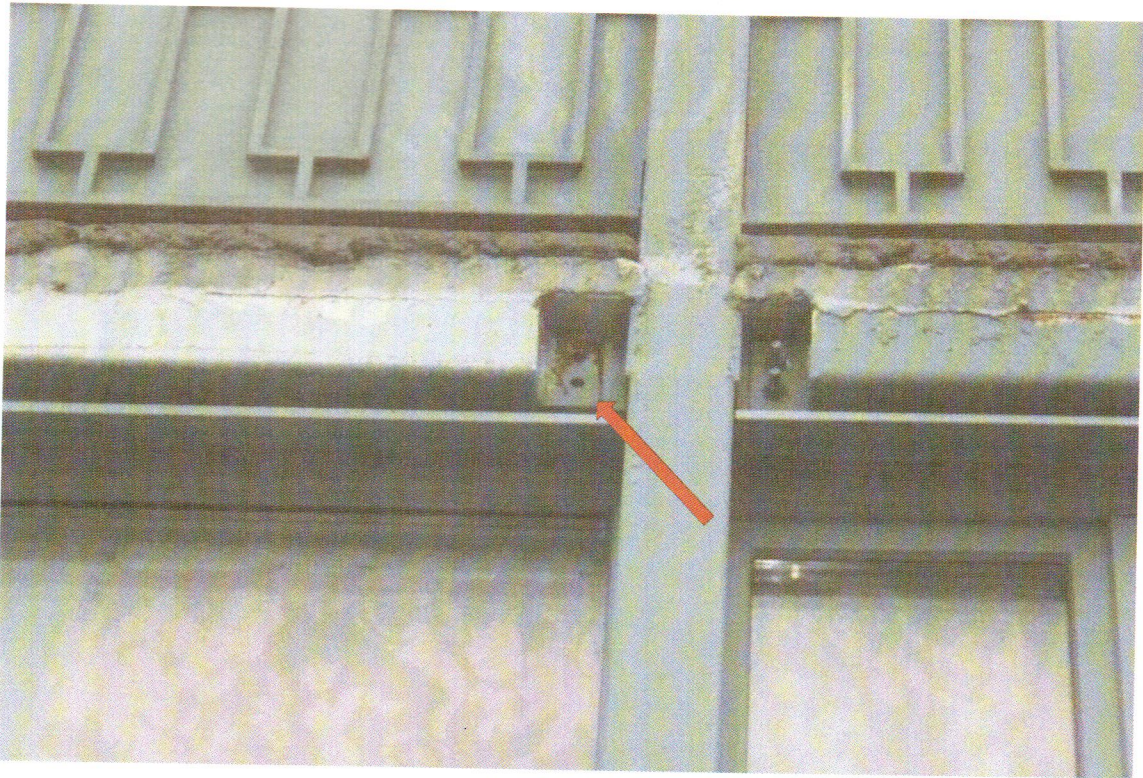


ФОТО №8. Разрыв трубы в углу

